

Porcino



Biomaterials@Straumann®
Porque una sola opción no es suficiente.

Straumann® GBR Membrane

MEMBRANA DE COLÁGENO NATIVO
OBTENIDA DE PERICARDIO PORCINO



Straumann® GBR Membrane

La Straumann® GBR Membrane es una membrana de colágeno nativo obtenida de pericardio porcino, desarrollada y fabricada para la regeneración de los tejidos dentales. Las ventajosas propiedades biomecánicas y biológicas del pericardio natural se conservan durante el proceso de producción.

«Después de siete años de uso clínico intensivo, la Straumann® GBR Membrane ha demostrado que proporciona los resultados necesarios, especialmente en zonas aumentadas de mayor tamaño. Según mi experiencia, esta combinación con un material de injerto óseo de reabsorción lenta proporciona el mantenimiento de volumen y la formación ósea ideales hasta el contorno del injerto.»



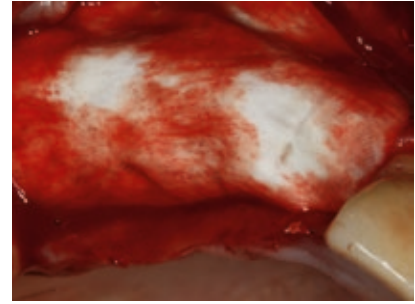
Prof. Dr. Daniel Rothamel,
Jefe del Departamento
de Cirugía Plástica Oral y
Maxilofacial del Hospital
Johanniter Bethesda
Mönchengladbach, Alemania

CARACTERÍSTICAS Y VENTAJAS

<p>Estructura de colágeno tridimensional nativo conservada durante el proceso de producción</p>	<p>Gran resistencia a la fractura debido a las propiedades biomecánicas del pericardio. Permite una amplia variedad de métodos de fijación, como chinchetas y suturas, a pesar de su fino grosor de tan solo ~ 0,15 mm.</p> 
<p>Tiempo de degradación lento gracias a la estructura de colágeno natural en forma de panal y multicapa con un mayor contenido de colágeno tipo III</p>	<p>Se traduce en un aumento de la duración de la función de barrera, lo cual convierte a la membrana en la opción recomendada, especialmente para grandes procedimientos de aumento.</p>
<p>Grosor fino de tan solo 0,1–0,25 mm</p>	<p>Facilita la manipulación de los tejidos blandos, especialmente en los biotipos finos más desafiantes.</p> 
<p>Facilidad de aplicación y manipulación</p>	<p>Se puede cortar para darle la forma y dimensión adecuadas en condiciones de sequedad o humedad. No se queda pegada a sí misma. Se puede recolocar con facilidad, si fuera necesario. Capacidad de adaptación excepcional al contorno de la superficie después de la rehidratación.</p> 

PROPIEDADES

Atributo	Descripción
Origen	Pericardio porcino
Composición	Colágeno nativo tipo I y III
Estructura	Estructura de colágeno natural porosa y tridimensional fácilmente adaptable a ambos lados
Grosor	0,1–0,25 mm (~ 0,15 mm)
Fijación	No suele ser necesaria gracias a una buena adaptación a la superficie, pero es posible (chinchetas, suturas, tornillos)
Tiempo de degradación	Degradación lenta con función de barrera prolongada
Temperatura de almacenamiento	Temperatura ambiente (< 30 °C)
Vida útil	3 años



Cortesía del Prof. Dr. Daniel Rothamel, Düsseldorf, Alemania

APLICACIÓN Y MANIPULACIÓN

Rehidratación

La Straumann® GBR Membrane puede aplicarse seca o rehidratada en una solución salina estéril o sangre. La colocación inicial de la membrana seca y la aplicación posterior del material de injerto resulta especialmente beneficiosa en el aumento lateral de defectos fuera del contorno de la cresta. Después de la rehidratación, la Straumann® GBR Membrane muestra una capacidad de adaptación excepcional a contornos de la superficie y, dado que no se queda pegada, puede recolocarse con facilidad en caso necesario.

Colocación

Un lado de la Straumann® GBR Membrane es ligeramente más liso y está marcado con una «G» en la esquina superior derecha. Este lado está diseñado para colocarse de cara a la encía o el tejido blando. El lado más rugoso de la Straumann® GBR Membrane debe mirar hacia el hueso. No obstante, no existe ningún problema si la membrana se coloca al revés. El efecto clínico, si lo hubiera, sería mínimo gracias a la función de barrera a largo plazo de la Straumann® GBR Membrane. La Straumann® GBR Membrane debe cortarse y colocarse para superponerse, como mínimo, unos 2–3 mm a las paredes con defectos. De este modo, la membrana permanece en estrecho contacto con el hueso y se puede evitar el crecimiento interno lateral del tejido conjuntivo gingival.

Fijación

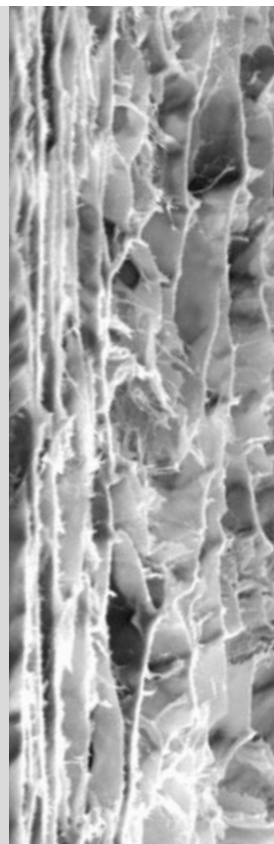
La Straumann® GBR Membrane muestra una notable resistencia al desgarro multidireccional. Por tanto, pueden utilizarse con facilidad chinchetas, suturas o incluso tornillos sin que se produzcan roturas. Sin embargo, no se necesita fijación adicional en la mayoría de los casos gracias a la excelente adhesión de la membrana a las paredes óseas.

Exposición

Se debe evitar exponer la Straumann® GBR Membrane, ya que la rápida reabsorción bacteriana reduce significativamente la función de barrera de la membrana fina. En caso de dehiscencia, la herida suele curarse sin complicaciones mediante la formación de tejido de granulación libre.

Modelado

La Straumann® GBR Membrane puede cortarse para darle la forma y la dimensión deseadas con un par de tijeras (mientras se mantienen condiciones de esterilidad). La utilización de plantillas adecuadas para definir el tamaño necesario de la membrana puede resultar útil.



Se recomienda para

Straumann® GBR Membrane está recomendado para implantología, periodoncia y cirugía oral y craneomaxilofacial (CMF):

- Defectos de fenestración.
- Conservación del alvéolo y la cresta.
- Aumento horizontal y vertical.
- Reconstrucción de la cresta alveolar.
- Defectos intraóseos (1–3 paredes) y defectos de furca (clase III).
- Dehiscencia de los implantes.
- Elevación sinusal.
- Protección y cobertura de la membrana de Schneider.

Disponible en los tamaños siguientes

Código	Descripción	Producto
SP-681520	15 x 20 mm	Straumann® GBR Membrane
SP-682030	20 x 30 mm	Straumann® GBR Membrane



Para obtener más información, póngase en contacto con su representante local.

International Headquarters

Institut Straumann AG
Peter Merian-Weg 12
CH-4002 Basel, Switzerland
Phone +41 (0)61 965 11 11
Fax +41 (0)61 965 11 01
www.straumann.com

© Institut Straumann AG, 2017. Todos los derechos reservados.

Straumann® y otras marcas comerciales y logotipos de Straumann® aquí mencionados son marcas comerciales o marcas registradas de Straumann Holding AG y/o sus filiales. Todos los derechos reservados.