

**straumann<sup>®</sup> Pure**

Ceramic Implant



Más que una estética natural.  
Una solución sólida y natural.

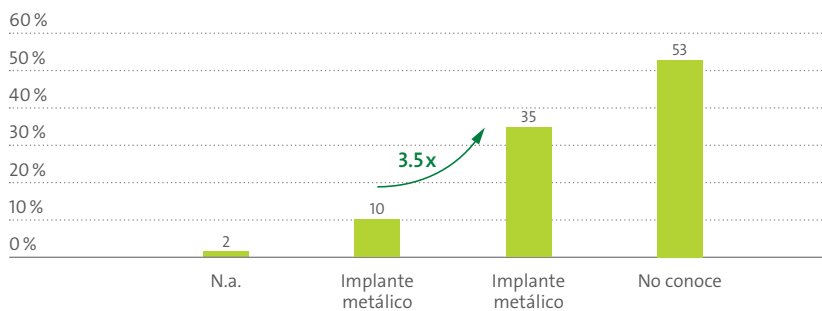


 **straumann**  
simply doing more

# Aumente su base de pacientes con una solución innovadora.

Con el Straumann® PURE Ceramic Implant, los clínicos disponen a día de hoy de opciones adicionales para convencer a los pacientes a elegir un tratamiento restaurador diferente al habitual. Una encuesta realizada a más de 250 pacientes en Europa<sup>1</sup> mostró que muchos pacientes preferirían un implante cerámico en vez de un implante de titanio.

Encuesta a pacientes mostrando su preferencia sobre el material de implantes<sup>1</sup>

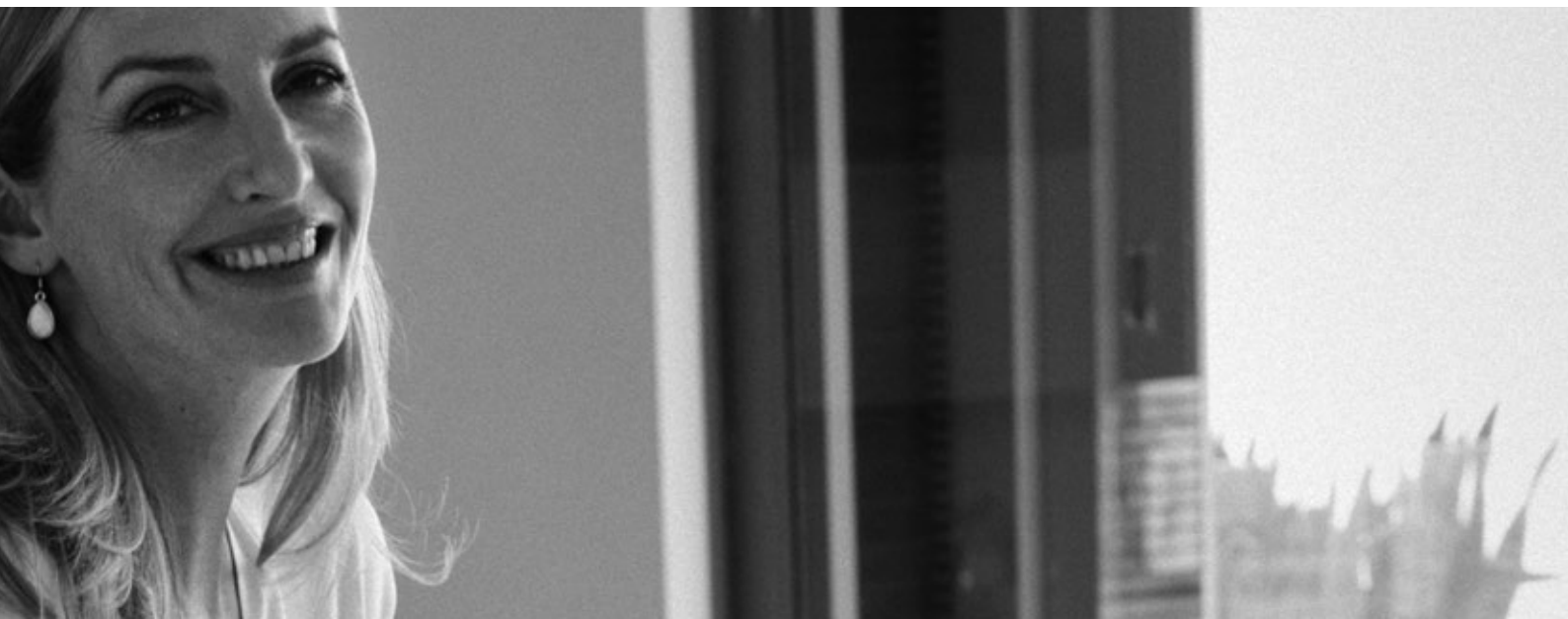


Desde el punto de vista de la clínica, el implante cerámico es una valiosa oportunidad de aumentar su base de pacientes. Consecuentemente, al ofrecer un tratamiento con el Straumann® PURE Ceramic Implant, le permitirá una mayor diferenciación de su clínica al cubrir nuevas expectativas de sus pacientes:

Los casos estéticos pueden ser un reto. **¿Que opciones tiene si un paciente con biotipo gingival fino demanda un tratamiento estético?**

Los pacientes que demandan un tratamiento con implantes libre de metal están aumentando considerablemente. **¿Está Ud. preparado para tratar pacientes que piden un tratamiento de este tipo?**

Una gran predictibilidad es la clave de un tratamiento de éxito teniendo un impacto significativo en la imagen del clínico. Los requisitos necesarios para conseguir una buena predictibilidad son una buena estabilidad mecánica y osteointegración. **¿Que importancia le concede a estos factores en sus opciones de tratamiento?**

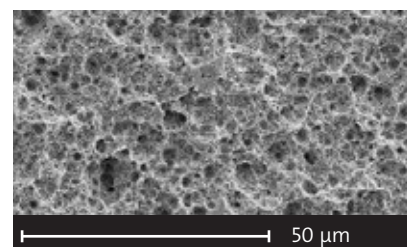


# El Straumann® PURE Ceramic Implant está basado en décadas de experiencia.

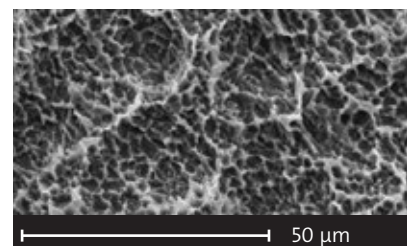
El Straumann® PURE Ceramic Implant le ofrece una solución estética única para tratar pacientes con necesidades específicas. Mientras que los pacientes con un biotipo gingival fino requieren un enfoque de tratamiento específico, otros pacientes expresan su deseo explícito por una alternativa libre de metal.

## GRAN PREDICTIBILIDAD CON UNAS PROPIEDADES DE OSTEOINTEGRACIÓN REVOLUCIONARIAS EQUIVALENTES A LA RECONOCIDA SUPERFICIE SLA<sup>2,3,4</sup>

Para obtener tratamientos de éxito de gran predictibilidad, la estructura de la superficie juega un rol importante para alcanzar la osteointegración<sup>5-8</sup>. El Straumann® PURE Ceramic Implant incorpora la superficie ZLA®, basada en la más que documentada superficie SLA®. Ambas superficies tienen una topografía muy similar. Datos de investigación publicados<sup>2,3,4</sup> indican el mismo patrón de cicatrización, tiempo de cicatrización y mantenimiento óseo para la superficie ZLA® y SLA®. Un corto periodo de cicatrización entre 6–8 semanas, más una revolucionaria superficie en los implantes cerámicos, le ayudan a reducir el riesgo de fracaso temprano<sup>9</sup>. La superficie ZLA® demuestra rapidez y una osteointegración predecible, algo necesario para el éxito en el tratamiento con implantes.

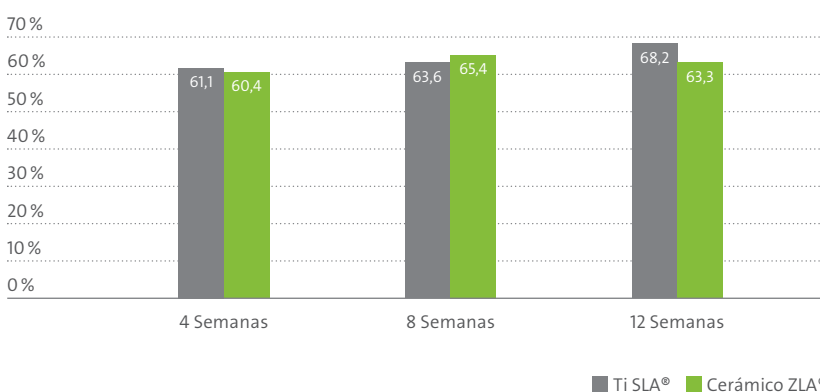


Superficie ZLA®



Superficie SLA®

### Valores medios de la densidad ósea peri-implantaria<sup>2</sup>



## TESTEADO AL 100 %, ASEGURANDO LA RESISTENCIA DEL IMPLANTE

Diferentes estudios han reportado fracturas de implantes totalmente cerámicos de ciertos fabricantes<sup>10</sup>, lo que demuestra la importancia de la estabilidad mecánica a largo plazo para tener un tratamiento predecible. El Straumann® PURE Ceramic Implant está diseñado y fabricado para mitigar estos riesgos por fractura e inestabilidad. Los implantes están fabricados a partir de un circonio de alto rendimiento (Y-TZP).



Adicionalmente a la elección específica del material, se ha incorporado un proceso de producción altamente controlado para garantizar unos niveles de calidad excepcionales. Por este motivo, cada implante debe pasar un test de calidad de resistencia mecánica de 360° antes de ser empaquetado y suministrado al cliente.

La excelente resistencia mecánica del implante ha sido confirmada en un estudio clínico donde ninguna fractura fue reportada a 1 año de seguimiento<sup>11</sup>. Estos altos estándares de calidad y sólidos datos de estudios, permiten a pacientes y clínicos tener la total confianza en la seguridad del tratamiento.

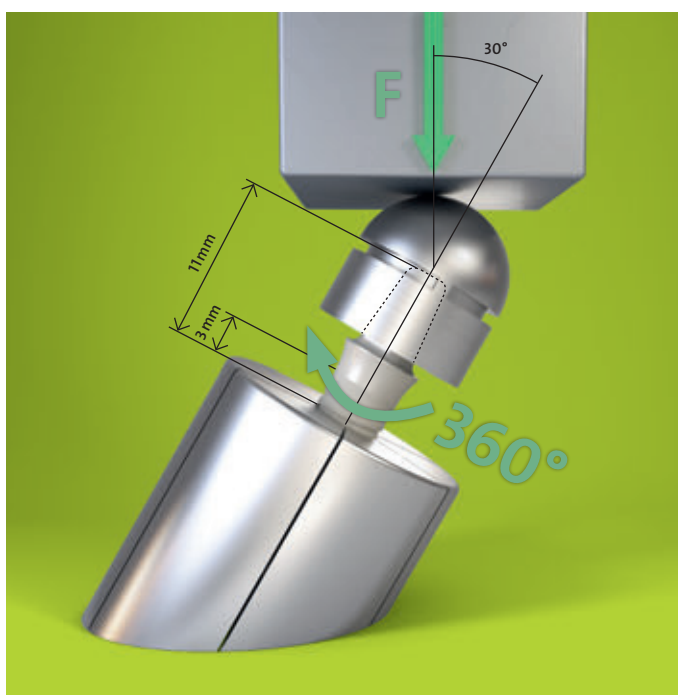


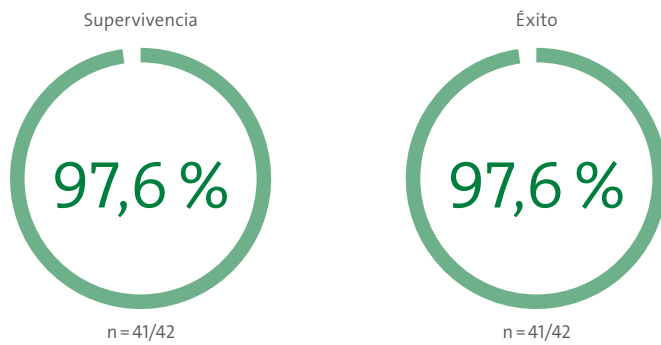
Fig. 1 : Test de material conforme a ISO 14801



## Solución altamente estética gracias a su material de color marfil

Las exigencias de los pacientes en muchos casos no contemplan un compromiso estético en el resultado del tratamiento. Con el fin de ayudar a los clínicos a satisfacer esta necesidad, el Straumann® PURE Ceramic Implant dispone de un color natural de marfil. Esta característica específica hace que el implante se asemeje al diente natural y ayude al clínico en casos de un biotipo gingival fino o una recesión del tejido blando.

**Ratios de supervivencia y de éxito del Straumann® PURE Ceramic Implanta  
1 año de seguimiento dentro de un estudio multi céntrico<sup>11</sup>**



Antes



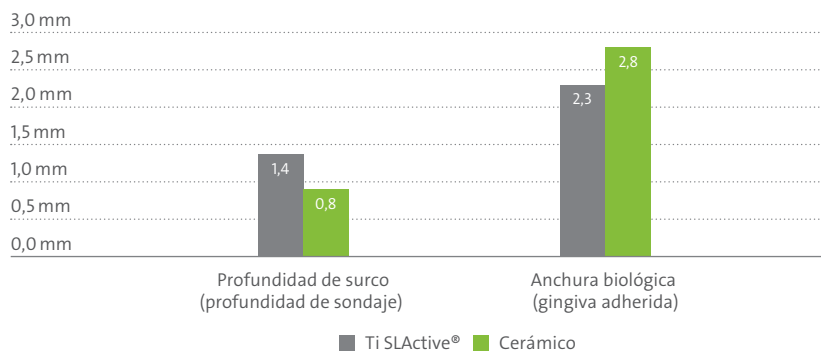
Después



Cortesía del Dr. Jaquiéry y Dr. Röhling

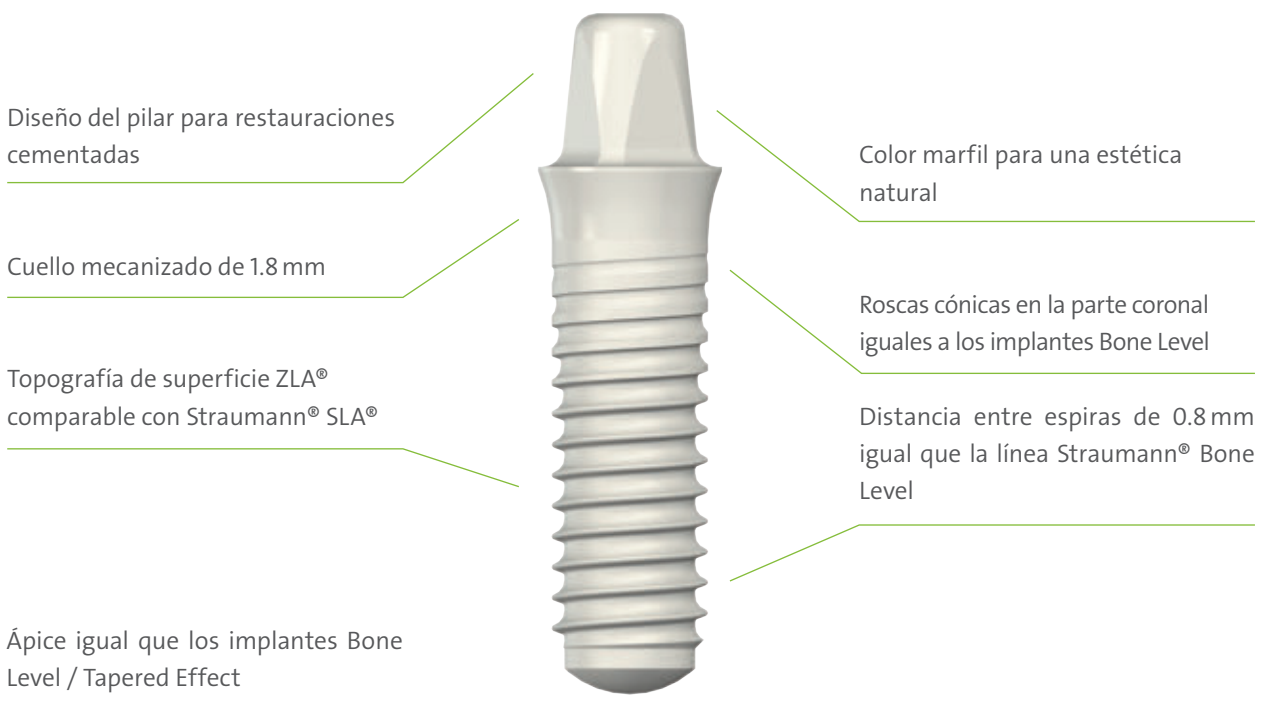
Adicionalmente al color, el tejido blando también juega un rol importante en el resultado estético. Un estudio en animales ha demostrado una reducida profundidad de sondaje y una mayor adhesión del tejido blando en el Straumann® PURE Ceramic Implant comparado con un implante de titanio. Estas características podrían ayudar a los clínicos a mantener un perfil estético y natural en el largo plazo.

**Profundidad de sondaje y medidas del ancho biológico de los implantes de titanio y cerámicos<sup>4</sup> (valores medios)**



# El implante y sus propiedades

El Straumann® PURE Ceramic Implant dispone de un diseño monotipo basado en las características de los implantes Straumann® Soft Tissue Level Standard Plus y Straumann® Bone Level.



El Straumann® PURE Ceramic Implant puede ser colocado con el kit quirúrgico actual de Straumann® utilizando un protocolo quirúrgico muy similar al resto de implantes Straumann. Está disponible en dos diámetros endoóseos de 4,1mm y 3,3 mm, con dos alturas de pilares de 4,0 mm y 5,5 mm. El sistema de implantes utiliza la misma codificación de colores para el instrumental e implantes que la habitual para los implantes de titanio Straumann®.



El portafolio de productos incluye herramientas para controlar la correcta posición del implante, componentes para mejorar la fase de cicatrización y componentes para crear la corona provisional. Los posicionadores de indicación específicos permitirán a los clínicos comprobar la futura emergencia del pilar y la futura restauración. Estos indicadores pueden ser utilizados después del primer paso de fresado y después del fresado final. Los componentes de impresión específicos y las réplicas de implantes, están disponibles para las diferentes alturas de pilares y permiten transferir la información en boca del paciente al laboratorio.



\*RD = Regular Diameter (diámetro regular) \*\*ND = Narrow Diameter (diámetro estrecho)

Escoja el Straumann® PURE Ceramic Implant para beneficiarse de un producto basado en décadas de experiencia. Benefíciense de un sistema que le proporciona las siguientes ventajas:

- Aumente su base de pacientes con una solución innovadora
- Gran predictibilidad gracias a unas características de osteointegración revolucionarias equivalentes a la superficie SLA<sup>2,3,4</sup>
- Testeado al 100%, asegurando la resistencia del implante
- Solución altamente estética gracias a su material de color marfil

«El nuevo implante cerámico de Straumann es un sistema muy simple y bien diseñado. Me gusta que Straumann, como fabricante reconocido de implantes, me proporcione la oportunidad de tratar pacientes que desean explícitamente tener un tratamiento con implantes cerámicos.»

Dr. med. dent. Roland Rippel, Praxis am Stadtpark, Nürnberg/Alemania



## REFERENCIAS

1 Straumann patient survey, Data on file 2 Gahlert M et al. , In vivo performance of zirconia and titanium implants: a histomorphometric study in mini pig maxillae.' Clin Oral Implants Res. 2012 Mar;23(3):281-6 3 Bormann KH et al. , Biomechanical evaluation of a microstructured zirconia implant by a removal torque comparison with a standard Ti-SLA implant.' Clin Oral Implants Res. 2012 Oct; 23(10):1210-6 4 Data on file (Blanco) 5 Buser D. et al 'Interface shear strength of titanium implants with a sandblasted and acid-etched surface: a biomechanical study in the maxilla of miniature pigs.' J Biomed Mater Res. 1999 May;45(2):75-83. 6 Buser D. et al. '10-year Survival and Success Rates of 511 Titanium Implants with a sandblasted and Acid Etched Surface: A Retrospective Study in 303 Partially Edentulous Patients' Clin Implant Dent Relat Res. 2012 Dec;14(6):839-51 7 Rocuzzo M. et al 'Long-term results of a three arms prospective cohort study on implants in periodontally compromised patients: 10-year data around sandblasted and acid etched (SLA) surface.' Clin Oral Implants Res. 2013 Jul 19. [Epub ahead of print] 8 Cochran D.L. et al. 'The use of reduced healing times on ITI implants with a sandblasted and acid-etched (SLA) surface: early results from clinical trials on ITI SLA implants.' Clin Oral Implants Res. 2002 Apr;13(2):144-53 9 Raghavendra S, et al. Int. J. Oral Maxillofac. Implants. 2005 May-Jun;20(3):425-31 10 Gahlert M, et al. 'Dental zirconia implants up to three years in function: a retrospective clinical study and evaluation of prosthetic restorations and failures.' Int J Oral Maxillofac Implants. 2013 May-Jun;28(3):896-904 11 Gahlert M. et al. 'Prospective Open Label Single Arm Study to Evaluate the Performance of Straumann® Ceramic Implants Monotype (CIM) in Single Tooth Gaps in the Maxilla and Mandible' Poster 252 at the 22nd Annual Scientific Meeting of the European Association of Osseointegration, 17-19 Oct. 2013, Dublin Ireland

### **International Headquarters**

Institut Straumann AG

Peter Merian-Weg 12

CH-4002 Basel, Switzerland

Phone +41 (0)61 965 11 11

Fax +41 (0)61 965 11 01

[www.straumann.com](http://www.straumann.com)

© Institut Straumann AG, 2015. Todos los derechos reservados.

Straumann® y/o las demás marcas y logotipos de Straumann® mencionados en este folleto son marcas comerciales o marcas registradas de Straumann Holding AG y/o de sus filiales.